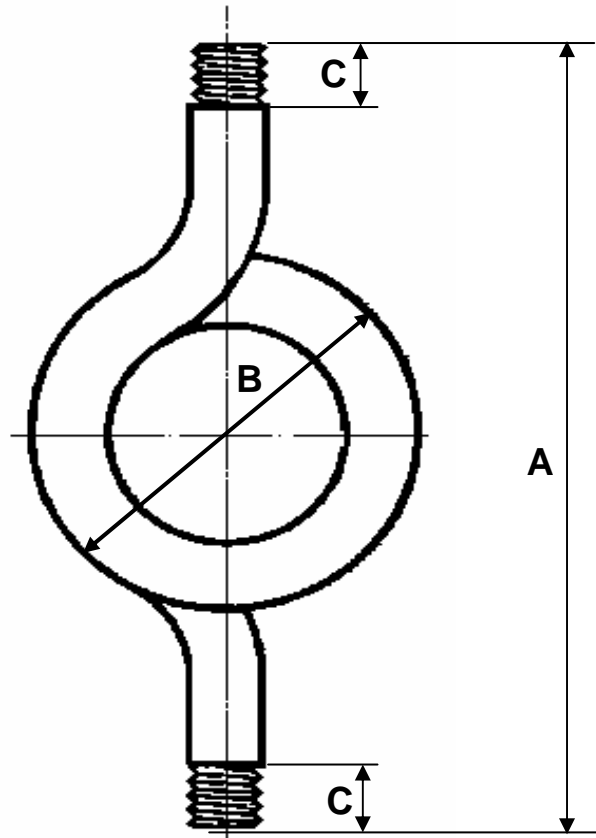


TUBO SIFÓN "Recto" Fig. 527 de PN-100

En Acero Carbono ASTM A106 y en INOX Aisi-316L



MATERIAL	ACERO CARBONO						ACERO INOXIDABLE					
DIN	ASTM A106						1.4404 Aisi-316L					
ROSCA BSP	1/2" M			1/4" M			1/2" M			1/4" M		
PN	100			100			100			100		
PRESIÓN BAR	140	100	80	140	100	80	140	100	80	140	100	80
TEMP. MÁX °C	150	250	350	150	250	350	150	300	400	150	300	400
TEMP. MIN. °C	-15			-15			-50			-50		
A	285			205			285			205		
B	95			85			95			85		
C	17			15			17			15		
Ø INTERIOR	14			8,5			14			8,5		
Ø EXTERIOR	21,3			13,5			21,3			13,5		
ACABADO	ZINCADO NEGRO						DECAPADO					