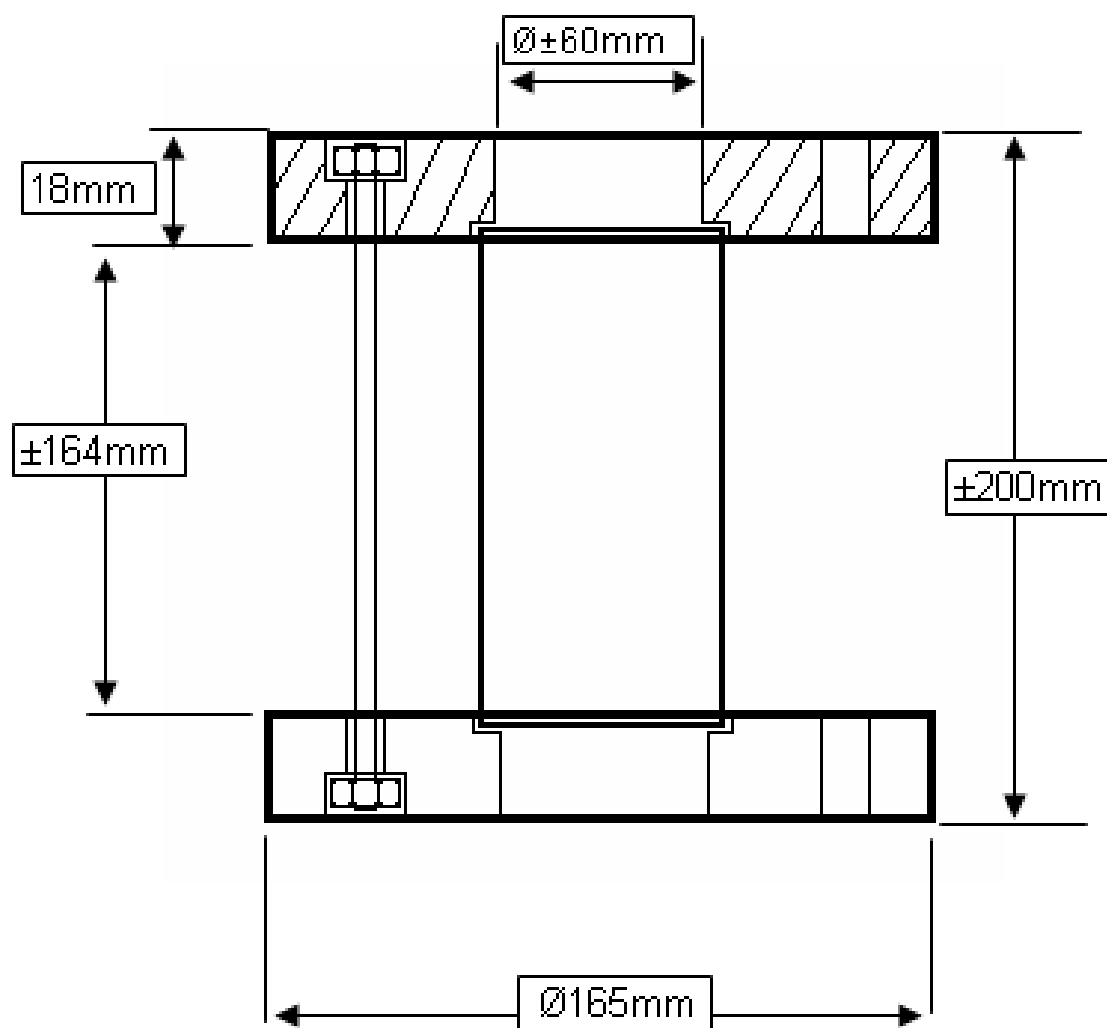


## Mirilla Fig. 459.2 de DN-50

Mirilla ESPECIAL de DN50 (2") con Bridas DIN-2576 en Aisi-316 de una longitud total de  $\pm 200\text{mm}$  Juntas de Vitón de 2mm grosor Con 4 varillas de  $\text{Ø}6\text{mm}$  en Aisi-304 puntas roscadas + tuercas Tubo de Cristal PYREX de  $\text{Ø}70\text{mm}$  de Exterior x  $\text{Ø}60\text{mm}$  interior Dejando libre para conexión los 4 taladros de origen de  $\text{Ø}18\text{mm}$



### Condiciones de Servicio:

- Temperatura Máxima:  $180^{\circ}\text{C}$  a 2 Bar.
- Presión Máxima: 10 Bar a  $20^{\circ}\text{C}$ .