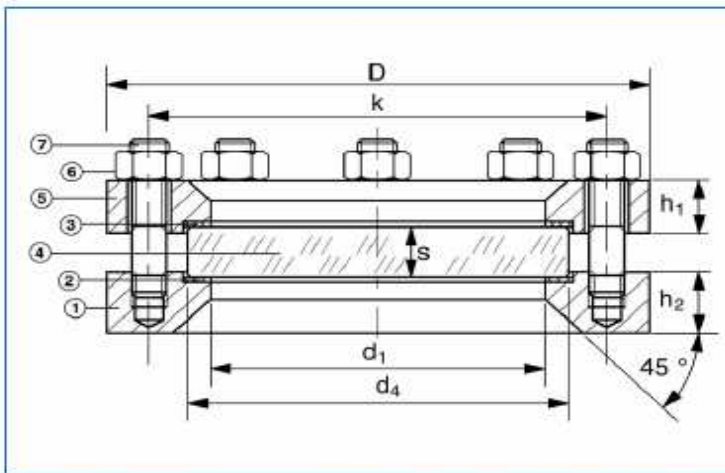


Mirilla para SOLDAR Fig. 462.9 PN6, PN10, PN16 según DIN-28120

Nominal diameter (DN)	Nominal pressure (PN) (bar)	Viewing diameter d_1	Glass disc		Base flange and cover flange				Bolts or studs and nuts				
			d_4	s	D	k	h_1	h_2	Number	Size	Tightening torque (Nm)		
50	6	80	100	10	165	125	16	30	4	M 16	28		
	10											15	32
	16											15	
80	6	100	125	15	200	160	20	30	8	M 16	20		
	10											15	23
	16											20	
100	6	125	150	15	220	180	18	30	8	M 16	26		
	10											20	30
	16											25	30
125	6	150	175	20	250	210	18	30	8	M 16	32		
	10											20	34
	16											25	
150	6	175	200	20	285	240	18	36	8	M 20	47		
	10											25	54
	16											30	
200	6	225	250	25	340	295	20	36	8	M 20	63		
	10											30	



Assembly and construction materials:

		Standard	On demand*
①	Base flange	Steel RSt 37-2	1.4404
⑤	Cover flange	1.4571 (= AISI 316 Ti) or 1.4541 (= AISI 321)	(= AISI 316 L) Aluminium Titan Inconel Steel zinked
②	Gaskets	KLINGERSil C 4400	PTFE Silicone Viton Gylon
④	Glass disc	Sodium silicate to DIN 8902 (max. 150 °C)	Borosilicate to DIN 7080 (max. 280 °C) Quartz
⑥	Nuts		
⑦	Bolts or studs	5.6 / 5.2	A2 / A4

* Other materials not mentioned in the above table may also be delivered.

A special high vacuum-tight version with additional O-ring seal in different materials may be delivered on demand.

Materiales de Construcción:

- ① **Brida para Soldar "Base":** Normal Acero RSt 37.2 ,, 1.4571 (Aisi-316-Ti) ,, 1.4541 (Aisi-321)
Bajo demanda: 1.4404 (Aisi-316L) ,, 1.4301 (Aisi-304) ,, Titanio ,,
Inconel ,, Acero Zincado ,, ...
- ⑤ **Brida Superior "Tapa":** Normal Acero RSt 37.2 ,, 1.4571 (Aisi-316-Ti) ,, 1.4541 (Aisi-321)
Bajo demanda: 1.4404 (Aisi-316L) ,, 1.4301 (Aisi-304) ,, Titanio ,,
Inconel ,, Acero Zincado ,, ...
- ② ③ **Juntas:** Klingersil C-4400 / C-4430 ,, PTFE ,, Silicona ,, Vitón ,, ...
- ④ **Crystal:** Cal Códica DIN-8902 (Máximo 150 °C)
Borosilicato DIN-7080 (Máximo 300 °C)
Cuarzo ,, Neoceram ,, Robax ,,
- ⑥ ⑦ **Tuercas y Espárragos:** Acero 5.6/5 ó INOX A2-A4

Bajo demanda se pueden incorporar proyectores/iluminadores.

Ejecuciones Especiales para PN40 y PN64, así como. Temperaturas de -30°C a +900°C
Fabricación de cualquier tipo de mirilla, redondas, rectangulares, roscadas, ...